

Dita Botërore e luftës kundër kancerit 4 Shkurti 2015

„Nuk është përtej aftësive tona“

Këtë vit Dita Botërore e luftës kundër kancerit do të shënohet nën moton „Nuk është përtej aftësive tona“ (Not beyond us). Dita Botërore kundër kancerit në vitin 2015 tregon për rëndësinë e qasjes pozitive dhe proaktive në luftën kundër kancerit, duke theksuar se ka zgjidhje të cilat ne i kemi në dispozicion.

Fushata e këtij viti përfshin mundësitë për zbatimin e arritjeve tashmë të njohura për parandalim, zbulim të hershëm, trajtim dhe përkujdesje të personave të sëmurë nga kanceri.

Dita botërore e parandalimit të kancerit është një mundësi për ngritjen e vetëdijes për atë se sa shumë mund të bëhet në nivel individual dhe atë shoqëror, por gjithashtu edhe përmes ndikimit të institucioneve shtetërore, gjë që do mundësonte arritjen e zgjidhjeve dhe ndryshimeve pozitive. Me një përparim të përbashkët ne mund të tregojmë se lufta kundër kancerit nuk është diçka përtej aftësive tona.

Fushata e vitit 2015 do të zbatohet në katër pikë ose vatra kryesore:

- Zgjedhja e një jete të shëndetshme;
- Zbatimi i zbulimit të hershëm;
- Sigurimi i trajtimit për të gjithë;
- Maksimizimi i cilësisë së jetesës.



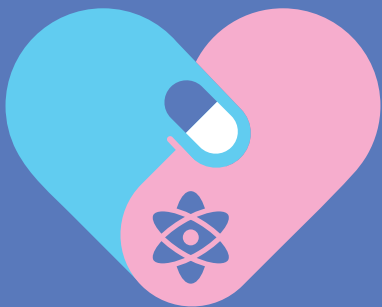
Zgjedhja e një jete të shëndetshme

Zvogëlimi i faktorëve të rrezikut, ato shoqëror si dhe ato të jashtëm që ndikojnë në paraqitjen e kancerit dhe nxitja e njerëzve për të bërë zgjedhje të shëndetshme janë elementet kyç për arritjen e një qëllimi gjithëpërfshirës global – zvogëlimin e numrit të vdekjeve të parakohshme nga sëmundjet jainfektive për 25% deri në vitin 2015 dhe arritjen e qëllimeve të dëshiruara në Deklaratën Botërore për kancerin.



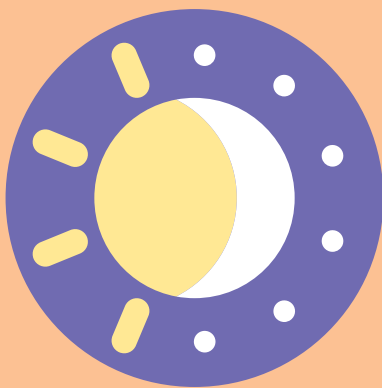
Zbatimi i zbulimit të hershëm

Sigurimi i qasjes në programe për zbulimin e hershëm të kancerit mund ta zvogëlojë dukshëm peshën e kësaj sëmundjeje në të gjitha vendet.



Sigurimi i trajtimit për të gjithë

Të gjithë njerëzit kanë të drejtë të kenë qasje në trajtim efikas dhe cilësor për shërimin e kancerit dhe shërbime në kushte të barabarta për të gjithë, pa dallim të vendit ku jetojnë dhe pa pasoja ndaj mirëqenies të tyre ekonomike.



Maksimizimi i cilësisë së jetesës

Të kuptuarit e ndikimit të përgjithshëm të kësaj sëmundjeje ndaj mirëqenies emocionale dhe mendore do rrisë cilësinë e jetesës të pacientëve, familjeve të tyre dhe personave që kujdesen për ato.