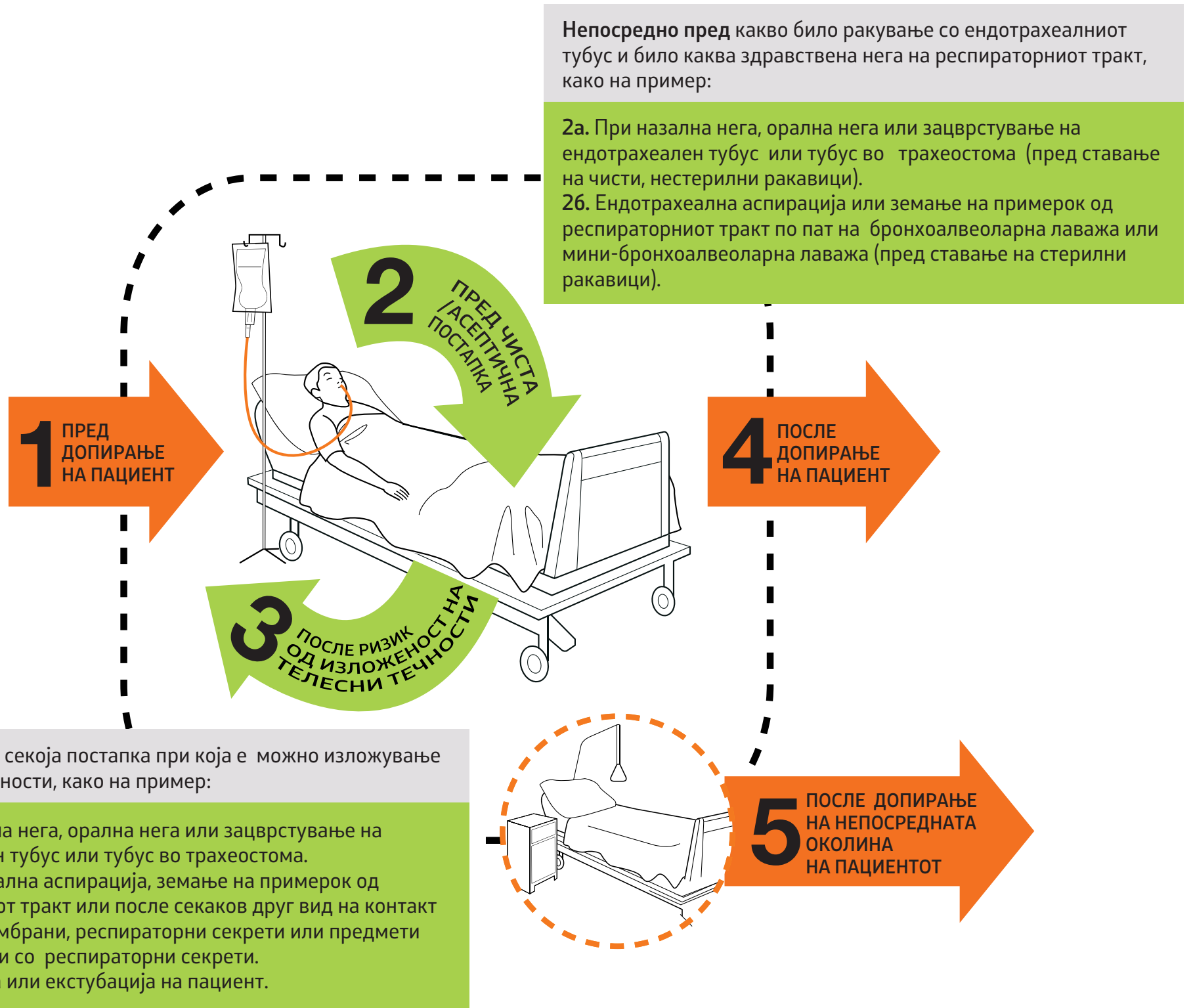


Моите 5 моменти за хигиена на рацете

При нега на пациент со ендотрахеален тубус



Дополнителни клучни упатства за возрасни пациенти со ендотрахеален тубус

- Секогаш кога е можно да се избегнува интубација и да се користи неинвазивна вентилација
- Доколку е можно, за пациенти на кои им е потребна интубација повеќе од 48 часа, да се обезбеди ендотрахеален тубус со субглотилен отвор за дренажа на секрет
- Да се подигне делот на креветот за главата под агол од 30° – 45°.
- Секогаш кога е можно, вентилираните пациенти да бидат без седативи.
- Секој ден да се врши проценка на подготвеноста на пациентот за екстубација така што со исклучување на седативите ќе се види дали пациентот прави спонтани респирации (кај пациенти без контраиндикации).
- Редовно да се спроведува асептична орална нега користејќи чисти, нестерилни ракавици.
- Да се овозможи рано вежбање и движење со цел одржување и подобрување на физичката состојба на пациентот.
- Да се смени механичкиот уред за вентилација на пациентот ако е видливо извалкан или не функционира.



Светска здравствена
организација

СПАСЕТЕ ЖИВОТ
Чистете ги рацете

Чистата нега
е побезбедна нега
2005-2015

© Светска здравствена организација 2015. Сите права се задржани.

Светската здравствена организација ги презеде сите разумни мерки на претпазливост за проверка на точноста на информациите содржани во постерот. Меѓутоа, објавениот материјал се дистрибуира без било каква гаранција, изразена или имплицитна. Читателот е одговорен за толкувањето и употребата на материјалот. Светската здравствена организација во ниту еден случај не е одговорна за штети настанати од употребата на материјалот. СЗО изразува благодарност на Армстронг Институтот за безбедност на пациентите и квалитет на негата, Џон Хопкинс, Балтимор, Мериленд, САД, и на Програмата за контрола на инфекции при Медицинскиот факултет и универзитетските клиници во Женева – Швајцарија, за нивното активно учество во подготовката на овој материјал.