

Periudha e inkubacionit zgjat nga 5 deri më 21 ditë, varësisht nga mënyra e përhapjes dhe ekspozimit.

Komplikacione të cilat mund të manifestohen si pasojë e sëmundjes:

- \* infeksionet sekundare,
- \* bronkopneumonia,
- \* encefaliti,
- \* Infeksion i korneës së syrit dhe humbja e shikimit,
- \* sepsa.

Shkalla e vdekshmërisë sillet nga 3-6%.

### A KA VAKSINË PËR MBROJTJE?

Mbrojtje mund të mundësojë vaksina kundër fruthit, megjithatë tashmë është zhvilluar vaksina e parë e cila është miratuar për parandalimin e lisë së majmunit.

### SI MJEKOHEN TË SËMURËT?

Barnat antivirale të cilat paraprakisht janë zhvilluar për mjekimin e fruthit, janë licencuar edhe për mjekimin e lisë së majmunit.

## MËNYRA MË E MIRË PËR TU MBROJTUR

### Për ta evituar rrezikun nga përhapja e sëmundjes nga kafsha tek njeriu

- ◆ Të evitohen kontaktet me kafshët e egra (majmunë, brejtës) dhe ekspozimi ndaj gjakut ose mishit të tyre
- ◆ Të konsumohet vetëm mishi i kafshëve të egra i cili është përpunuar mirë termikisht
- ◆ Personat që gjatë punës së tyre vijnë në kontakt me kafshë të egra/organet dhe indet e tyre të prekura nga sëmundja, duhet të përdorin mbrojtje adekuate (doreza, maska, syze mbrojtëse, mantela, përparëse, këpucë)

### Për ta evituar rrezikun nga përhapja e sëmundjes nga një njeri tek tjetri

- ◆ Të evitohen kontaktet e afërta fizike me personat që janë të prekur ose që dyshohet se janë të prekur nga lija e majmunit, si dhe kontaktet me lëngjet e tyre trupore dhe gjësendet nga mjedisi që i rrethon
- ◆ Nëse kontakti me personin e sëmurë është i paevitueshëm, atëherë duhet mbajtur maskë, doreza dhe pajisje të tjera për mbrojtje
- ◆ Pas kontaktit me personin e sëmurë, higjiena e duarve është e domosdoshme



Instituti i Shëndetit Publik i Republikës së Maqedonisë së Veriut

## MONKEYPOX — LIJA E MAJMUNIT

### SI TË MBROHENI



INFORMACION PËR POPULLATËN  
2022

## ÇFARË ËSHTË LIJA E MAJMUNIT?

Lija e majmunit është një sëmundje virale e shkaktuar nga virusi **Monkeypox**, e cila është regjistruar në më shumë vende të Afrikës Qendrore dhe Perëndimore, Evropë, Amerikë dhe Kanada.

Kjo sëmundje për herë të parë është regjistruar në RD të Kongos (Zair), në vitet e 70' të shekullit të kaluar, ndërsa kohë pas kohe përhapet edhe në rajone të tjera.

### Gjendja momentale

Sëmundja është regjistruar në vende të BE-së, Britaninë e Madhe dhe Amerikën Veriore. Në Republikën e Maqedonisë së Veriut deri më tani nuk është regjistruar asnjë rast i konfirmuar ose i dyshuar i lisë së majmunit.

**Nëse keni udhëtuar në ndonjë nga këto vende dhe keni qenë të ekspozuar ndaj rrezikut, në rast të manifestimit të disa prej simptomave në vazhdim, kontaktoni menjëherë mjekun tuaj amë!**

## ÇFARË SIMPTOMASH KA?



**Temperaturë dhe ethe**

**Dhimbje të kokës**



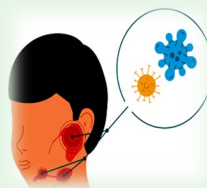
**Lodhje**

**Dhimbje të muskujve dhe të kurrizit**



**Puçrra/skuqje në lëkurë**

**Ënjtje të nryjeve limfatike**



**Burimi i sëmundjes është kafsha ose njeriu i sëmurë!**

### **SI PËRHAPET SËMUNDJA?**

Virusi përhapet nëpërmjet të:

- ♦ Kontaktit të drejtpërdrejtë me gjakun, lezionet, lëngjet trupore të kafshës së infektuar (ketra, minj, majmunë)
- ♦ Konsumimit të mishit të pa gatuar mirë të kafshës së infektuar
- ♦ Kontaktit të drejtpërdrejtë me personin e sëmurë—kontaktit me “spërklat respiratore” të cilat ai i shpërndan gjatë të folurit ose kollitjes (*familiarët ose punonjësit shëndetësorë që kujdesen për personat e sëmurë*)
- ♦ Kontaktit të afërt me lëngjet trupore ose puçrrat në lëkurën e personit të infektuar
- ♦ Kontaktit me gjësendet e kontaminuara nga mjedisi që rrethon personin e infektuar
- ♦ Infektimit të foshnjës nga nëna (infeksion i lindur)

